



Paper Trimmers

Elite Series



ENGLISH Operating Instructions

DEUTSCH Bedienungsanleitung

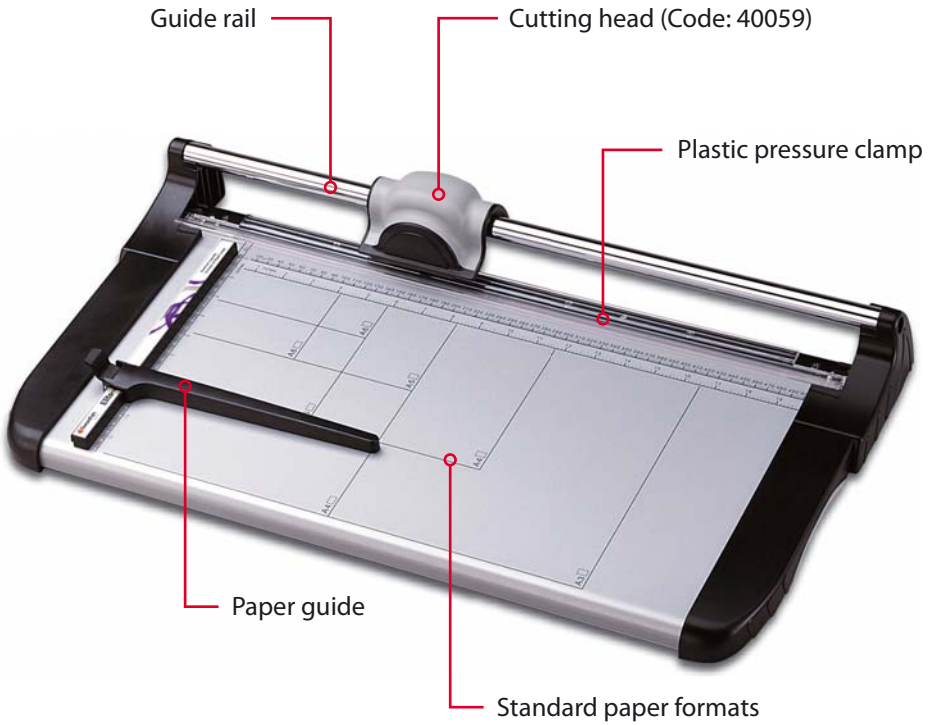
FRANÇAIS Mode d'emploi

ITALIANO Istruzioni per l'uso

ESPAÑOL Instrucciones de funcionamiento

NEDERLANDS Instructies





Specifications

Product Code	Maximum Paper Size	Cutting Length	Cutting Capacity*	Sheet Capacity**
40057X	A4	360mm	1.5mm	15
40058X	A3	480mm	1.5mm	15
40087X	A2	670mm	1.2mm	12
40088X	A1	960mm	1.0mm	10



* Based on paper or light card only

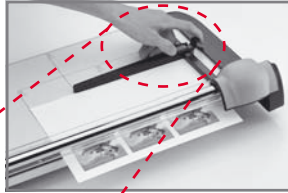
** Based on standard 80gsm paper

Operation

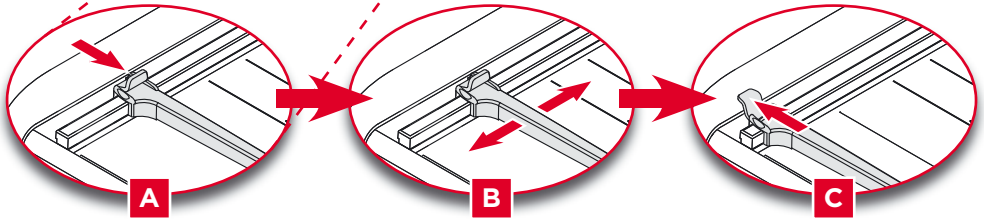
1 Place paper under the plastic clamp.



2 Adjust the paper guide following steps A, B & C below.



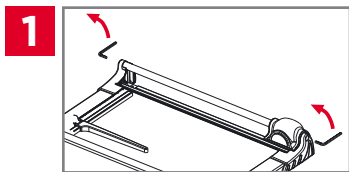
3 Apply downward pressure and push or pull the cutting head along the guide rail.



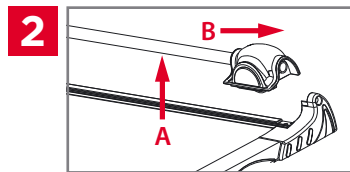
Tips

- Operate on a flat, level surface which is larger than the trimmer itself
- With your free hand, apply pressure with your free hand when cutting
- Keep cutting head at one end of the guide rail when not in use
- Clean the trimmer with a soft cloth, exercising caution around the blade
- Remove staples or paperclips from paper before cutting

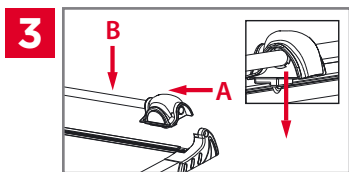
Replacing or realigning the cutting head



Remove guide rail using Allen key provided

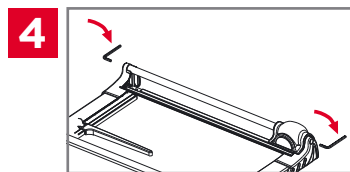


Slide cutting head off guide rail



Slide new cutting head onto guide rail

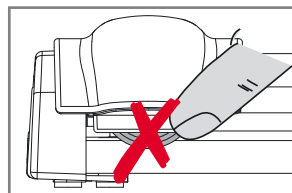
- A.** Rubber wheel should sit on top of the plastic pressure clamp
- B.** Blade should run alongside the metal cutting edge



Replace guide rail using Allen key to tighten

Warning

- Sharp blade - keep loose items and hands away
- Suitable for trimming paper and light card only
- Keep product out of reach of children
- Never carry trimmer by the blade or guide rail
- Do not immerse in water or other liquids
- Never lubricate the cutting blade
- Do not hang or wall-mount
- Do not use outdoors





Paper Trimmers

Elite Series

GB Product Warranty

DE Produktgarantie

FR Garantie du produit

ES Garantía del producto

IT Garanzia sul prodotto

NL Productgarantie



GB Product Warranty**Swordfish Trimmers****SWORDFISH 2-YEARS LIMITED WARRANTY FOR PARTS AND LABOUR**

Swordfish trimmers are warranted against failure or malfunction due to faulty components or workmanship for a period of 2 years from the date of purchase by the original consumer. Defects or failures, which have been caused by incorrect or wrongful use, regardless whether unintentional or intentional during the operation or maintenance of the device, are excluded from the warranty.

The only user-serviceable part of a Swordfish trimmer is the blade. As with all cutting instruments, dulling of the blade results from normal usage and is not covered within the warranty. Replacement blades are available to purchase. Unauthorized repair or attempts to service the unit other than to change the blade will invalidate the warranty.

Swordfish trimmers have been designed to cut only those materials outlined within the instructions. Non-compliance with Swordfish's instructions will invalidate the warranty.

For service of the unit under warranty, please return your Swordfish office machine with proof of purchase to your dealer or contact the Swordfish customer service. In the event of returning the machine under warranty, suitable packaging must be used. Insufficient packaging resulting in damage will invalidate the warranty.

DE Produktgarantie**Swordfish Schneidegeräte****SWORDFISH 2-JAHRE BEGRENZTE GARANTIE FÜR ERSATZEILE UND REPARATUR**

Swordfish Schneidegeräte haben eine Garantie für 2 Jahre ab Original-Kaufdatum, die Versagen oder Funktionsstörungen infolge von Herstellungs- oder Materialfehlern abdeckt. Beschädigungen oder Defekte, die durch falsche Bedienung, egal ob unbeabsichtigt oder beabsichtigt, oder durch Nichtbeachtung der Anweisungen von Swordfish für Bedienung und Service entstehen, sind von dieser Garantie ausgeschlossen.

Das einzige vom Benutzer zu wartende Teil eines Swordfish Aktenvernichters ist die Klinge. Wie bei allen Schneideinstrumenten ist die Abnutzung der Klinge eine Folge des normalen Gebrauchs und stellt keinen Garantiefall dar. Ersatzklingen sind käuflich zu erwerben. Unbefugte Reparaturen oder Wartungsversuche am Gerät machen die Garantie ungültig.

Swordfish Schneidegeräte sind nur für die in der Bedienungsanleitung beschriebenen Materialien ausgelegt. Ein Verstoß gegen die Anleitungen von Swordfish macht die Garantie ungültig.

Für Reparatur- oder Servicearbeiten während der Garantiezeit senden Sie die Swordfish Büromaschine bitte zusammen mit dem Kaufbeleg an Ihren Fachhändler oder nehmen Sie Kontakt mit dem Kundendienst von Swordfish auf. Bei Rücksendung des Geräts während der Garantiezeit muss eine geeignete Verpackung verwendet werden. Bei Beschädigung infolge unzureichender Verpackung wird die Garantie ungültig.

FR Garantie du produit**Massicots Swordfish****SWORDFISH - 2 ANS DE GARANTIE SUR PIÈCES ET MAIN D'OEUVRE**

Les massicots Swordfish fonctionnant sur secteur sont garantis contre les pannes et dysfonctionnements imputables à des composants défectueux ou à un vice de fabrication pendant une période de 2 ans à partir de la date d'achat par le consommateur d'origine. Les pannes et dysfonctionnements dus à une utilisation incorrecte ou erronée, intentionnelle ou non, ainsi que le non-respect des instructions de Swordfish pendant l'utilisation ou la maintenance de l'appareil entraînent une exclusion de garantie.

La lame est la seule partie d'un massicot Swordfish dont l'utilisateur peut assurer l'entretien. Comme avec tous les instruments de coupe, la lame devient émoussée à l'usage dans des conditions normales, ce que ne couvre pas la garantie. Des lames de rechange sont disponibles à l'achat. Toute réparation non autorisée et toutes tentatives d'entretenir l'appareil auront pour effet d'invalider la garantie.

Les massicots Swordfish ont été conçus pour couper exclusivement les matériaux précisés dans le mode d'emploi. Le non-respect du mode d'emploi de Swordfish invalidera la garantie.

Pour toute intervention sous garantie, merci de contacter le service après-vente de Swordfish ou de renvoyer au revendeur la machine de bureau accompagnée de la preuve d'achat. Utiliser un emballage approprié pour renvoyer la machine sous garantie. Un conditionnement insuffisant entraînant des dommages invalidera la garantie.

ES Garantía del producto

Guillotinas de Swordfish

LA GARANTÍA DE SWORDFISH ES LIMITADA POR 2 AÑOS EN PIEZAS Y MANO DE OBRA

Guillotinas de Swordfish están garantizadas frente a cualquier fallo o mal funcionamiento debido a componentes defectuosos o problemas de fabricación durante un periodo de 2 años, a partir de la fecha en la que fueron adquiridas por su comprador original. Quedan excluidos de la garantía los defectos o fallos derivados de un uso incorrecto o indebido, con independencia de que éste haya sido intencionado o no, o del incumplimiento de las instrucciones de Swordfish durante el uso de la máquina o las tareas de mantenimiento de la misma.

La única pieza que necesita la atención del usuario es la cuchilla. Al igual que ocurre con todos los instrumentos cortantes, el desgaste de la cuchilla se produce por su utilización normal, por lo que no está cubierto por la garantía. Se pueden comprar cuchillas de repuesto. Las reparaciones no autorizadas o los intentos de realizar tareas de mantenimiento en la unidad invalidarán la garantía.

Las guillotinas de Swordfish han sido diseñadas para recortar solamente aquellos materiales especificados en las instrucciones. El incumplimiento de las instrucciones de Swordfish invalidarán la garantía.

Para cualquier reparación en garantía, devuelva su máquina al oficina de Swordfish junto con el justificante de compra a su distribuidor o póngase en contacto con el servicio de atención al cliente de Swordfish. Si es preciso devolver una máquina en garantía, ésta deberá ser embalada adecuadamente. Los daños ocasionados por insuficiente embalaje invalidarán la garantía.

IT Garanzia sul prodotto

Tagliacarte Swordfish

2 ANNI DI GARANZIA LIMITATA SWORDFISH PER I COMPONENTI E LA MANODOPERA

Tagliacarte Swordfish sono coperti da garanzia per un periodo di 2 anni a partire dalla data di acquisto in caso di guasto o malfunzionamento dovuto a componenti difettosi o ad eventuali errori di fabbricazione. La garanzia non copre i difetti o i guasti causati da un utilizzo errato della macchina (intenzionale o meno) o dalla mancata osservanza delle istruzioni fornite da Swordfish durante il funzionamento o la manutenzione.

Solo la lama del laminatore Swordfish ha diritto a ricambio o assistenza. Come per tutti gli strumenti da taglio, un indebolimento della lama con l'uso e' normale e cio' non e' coperto da alcuna garanzia. Lame di ricambio possono essere acquistate. Riparazioni o tentativi di servizio non autorizzati, fatto salva la sostituzione della lama, invalideranno la garanzia.

I tagliacarte Swordfish sono concepiti per tagliare quei prodotti descritti nel manuale delle istruzioni. La non conformità con le istruzioni Swordfish invaliderà la garanzia.

Per usufruire del servizio di assistenza durante il periodo di validità della garanzia, restituire la macchina per ufficio Swordfish al proprio rivenditore unitamente alla prova di acquisto, oppure contattare il servizio clienti Swordfish. Per la restituzione della macchina ancora in garanzia, utilizzare un imballaggio adeguato. Un eventuale cattivo imballaggio causante danni al prodotto invaliderà la garanzia.

NL Productgarantie

Swordfish snijmachines

BEPERKTE GARANTIE VAN 2 JAAR OP SWORDFISH-ONDERDELEN EN ARBEID

Swordfish snijmachines zijn gegarandeerd voor een periode van 2 jaar vanaf de datum van aankoop door de oorspronkelijke consument tegen gebreken of storing vanwege gebrekkige onderdelen of nalatigheid bij de vervaardiging. De garantie vervalt indien storingen of defecten zijn veroorzaakt door onjuist of oneigenlijk gebruik, zowel opzettelijk als onopzettelijk, of door het niet opvolgen van de aanwijzingen van Swordfish tijdens de bediening of het onderhoud van het apparaat.

Het enige onderdeel van een Swordfish snijmachine dat door de gebruiker kan worden onderhouden, is het mes. Net als bij alle snijapparatuur leidt normaal gebruik tot bot worden van het mes. Dit wordt niet gedekt door de garantie. Vervangingsmesses zijn verkrijgbaar. Ongeautoriseerde reparaties of pogingen tot onderhoud van het apparaat maakt de garantie ongeldig.

Swordfish snijmachines zijn ontworpen voor het snijden van alleen die materialen die in de handleiding staan aangegeven. Het niet opvolgen van de Swordfish instructies maakt de garantie ongeldig.

Om uw Swordfish kantoormachine te retourneren voor service onder garantie, verzendt u het apparaat inclusief het aankoopbewijs aan uw distributeur of neemt u contact op met de klantenservice van Swordfish. Als het apparaat onder garantie wordt geretourneerd, dient het in een geschikte verpakking te worden verstuurd. De garantie is ongeldig indien het product onvoldoende verpakt is, waardoor schade ontstaat.

Product Registration

Please register your Swordfish product at www.swordfishsupport.com to validate your warranty and ensure you receive the best level of customer care.

By registering your product, you will have the option to receive special offers and promotions.

Troubleshooting & Product Support

For troubleshooting and product support, please visit www.swordfishsupport.com.

The website offers guidance on how to use your Swordfish product as well as technical support and other useful online resources.

- FAQs
- Step by Step Guides
- Troubleshooting
- User Guides
- Product Registration
- Replacements Parts



www.swordfishsupport.com

*Help and advice is
just one click away*

SCAN ME

